

Ting å tenke på  
ved kjøp av ny kran



# TA DEG LITT TID!

Når du skal gå til anskaffelse av et nytt krananlegg er det mange ting å tenke på.

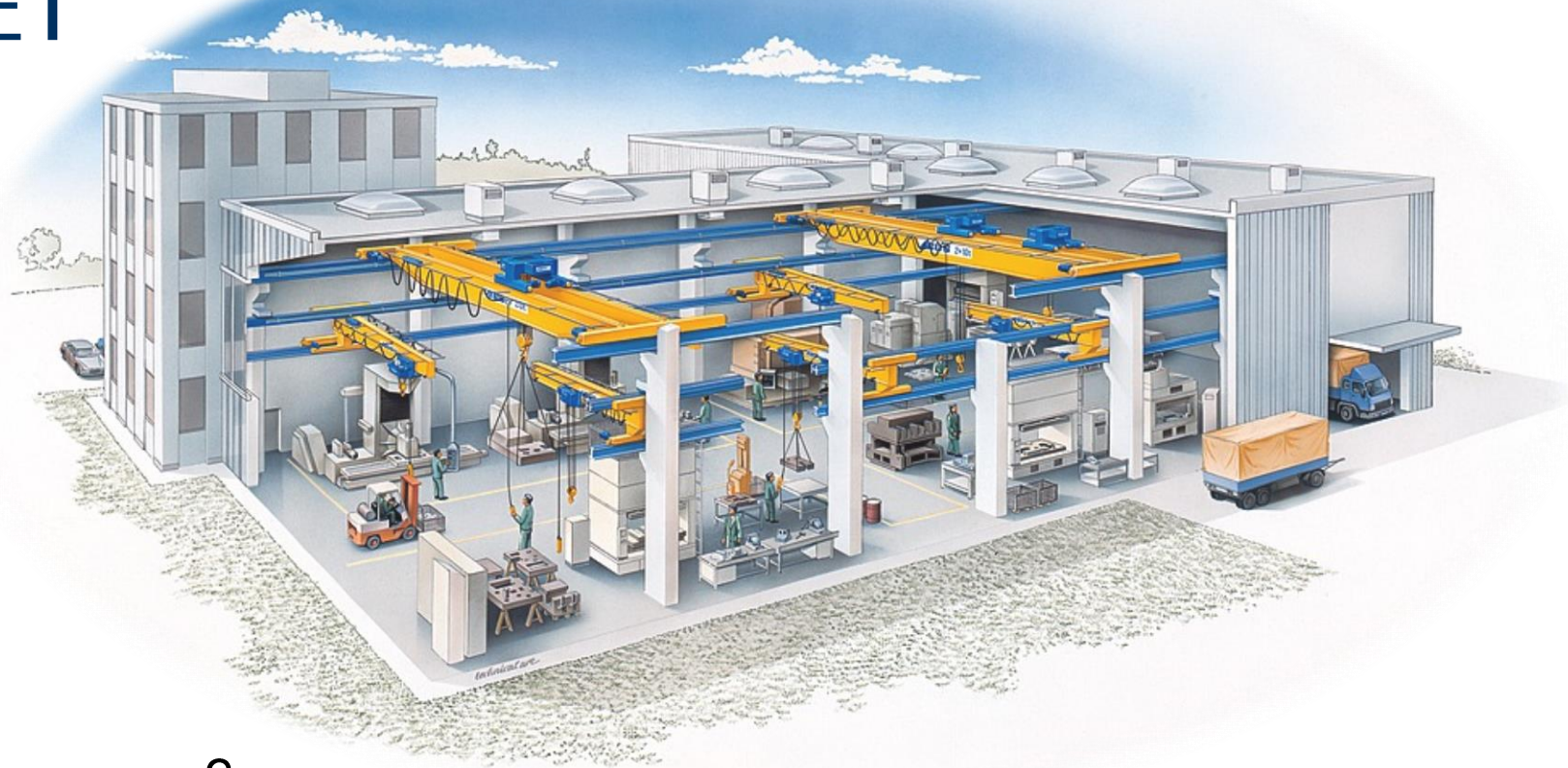
Med feil valg i forhold til det kranen skal brukes til kan investeringen fort bli for dyr, eller i verste fall helt feilslått.

Her gir vi deg en kort presentasjon av noen av de viktigste punktene vi går gjennom med deg som kunde.



# MONTASJESTEDET

- Bygningene
- Fundamentene
- Kranbanene



Eksisterer de eller skal det være nye?  
Tåler de belastningen fra den nye kranen?  
Dette er et veldig viktig punkt som må dokumenteres  
av sakkyndig før installasjonen og kranen kan godkjennes.

# KRANTYPE

Skal kranen kun utføre løft på én stasjon, eller skal den dekke et større areal?



## Svingkraner

passer for løft på et begrenset areal.

- 🔥 Veggsvingkran
- 🔥 Søylesvingkran
- 🔥 Kapasitet
- 🔥 Heisehøyde / tilgjengelig høyde
- 🔥 Utligg
- 🔥 Manuell/elektrisk sving



## Traverskraner

gir deg mulighet til å dekke et større område.

- 🔥 Overkjørende kran
- 🔥 Hengekran
- 🔥 Veggløpekran
- 🔥 Halvbukk-kran
- 🔥 Kapasitet
- 🔥 Heisehøyde
- 🔥 Spennvidde

# KRANTYPE

Skal kranen kun utføre løft på én stasjon, eller skal den dekke et større areal?



**Lettbaner**  
som er skreddersydd  
ditt behov.

- 🔥 Endrager kran
- 🔥 Todrager kran
- 🔥 Kapasitet
- 🔥 Heisehøyde / tilgjengelig høyde
- 🔥 Innfestning (betongtak, tre, stål)
- 🔥 Manuell/elektrisk drift



**Lettportalkran**  
gir deg friheten

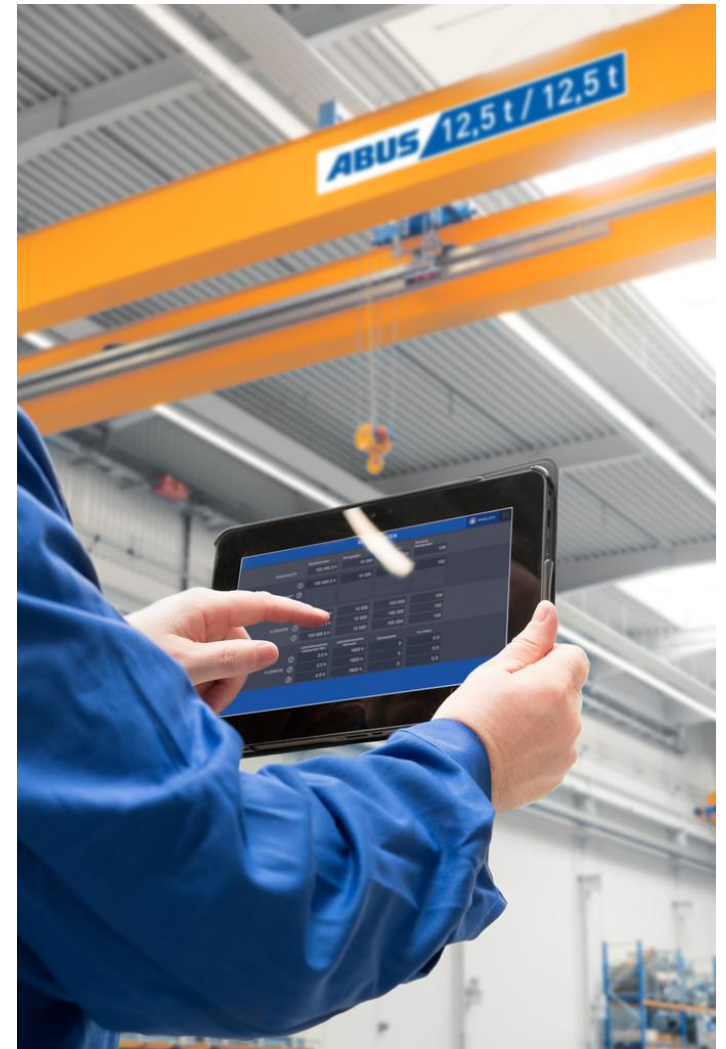
- 🔥 Totalhøyde
- 🔥 Kapasitet
- 🔥 Heisehøyde
- 🔥 Spennvidde
- 🔥 Manuell/elektrisk drift

# MASKINGRUPPE

Det er svært viktig å dimensjonere kranen riktig, slik at f.eks. heisverket får riktig klassifisering ihh.t. FEM. Dette angir den teoretiske levetiden i timer i forhold til bruksintensiteten.

Nødvendige opplysninger for riktig dimensjonering:

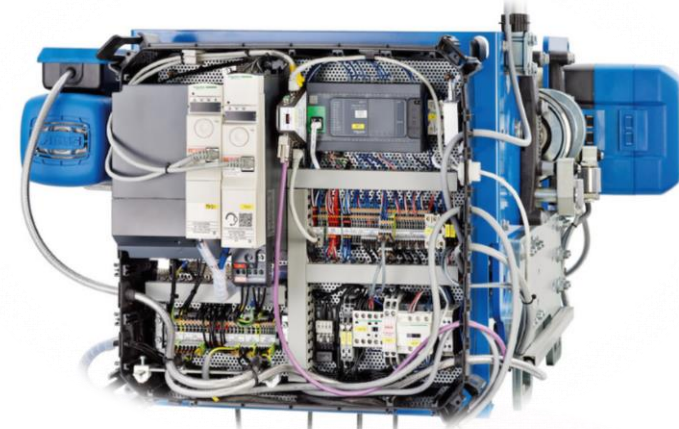
- 🔹 Største ønskede løftekapasitet
- 🔹 Gjennomsnittlig aktuell last
- 🔹 Ønskede heisehastigheter og kjørehastigheter
- 🔹 Størrelsen på arealet som skal betjenes
- 🔹 Antall løft pr. time, antall skift pr. dag, antall arbeidsdager pr. uke.



# TILLEGGSUTSTYR

Det finnes et stort utvalg av tilbehør til de ulike krantypene, for eksempel til traverskraner kan det være:

- Joystick radiostyring (knappestyring som standard)
- Lastindikator som viser aktuell last i kroken, enten på storsifferdisplay eller i radiostyring
- LED-lys montert på krandrager for bedre arbeidsmiljø
- Frekvensstyrte bevegelser



# LØFTEREDSKAPER

Ikke glem å tenke på hvordan godset skal håndteres, anhukes og plasseres.

Vi kan skaffe de nødvendige og sertifiserte løfteredskaper for å koble de aktuelle lastene til krankroken.





# KONTROLL OG VEDLIKEHOLD



Like viktig som å dimensjonere kranen riktig, er det å vedlikeholde den riktig!

Periodisk vedlikehold og kontroll sørger for at du har en kran som er trygg i bruk.

Industrikran Norge AS er en av landets ledende leverandører av kraner til industrien, og med avdelinger og samarbeidspartnere på mange steder i landet tilbyr vi serviceavtaler og periodiske kontroller i henhold til gjeldende forskrifter.

«Arkivet» er vårt system for oppfølging av kontroll og vedlikehold av kraner og løfteutstyr

 arkivet™

# GARANTI

En skulle tro dette var enkelt å vurdere og sammenligne. Slik er det dessverre ikke alltid, heller ikke på kraner.

Be om å få oppgitt hva som dekkes av garantien, hva som er slitedeler og hva som er unntatt:

Er for eksempel elektriske komponenter inkludert ?

**Det er det hos OSS!**

# ABUS

## 5

**ÅRS  
UTVIDET  
HOVEDGARANTI**

## 2

**ÅRS  
GARANTI  
PÅ SLITEDELER**

Komponent og garantitid	Bransje standard	ABUS standard
Komplett kran med heisverk	12 mnd	60 mnd
Slitedeler som statorer, motorer	0 mnd	60 mnd
Slitedelene hjul, wire med føring, kjetting med styring, bremsebelegg, tablå og kontaktorer	0 mnd	24 mnd

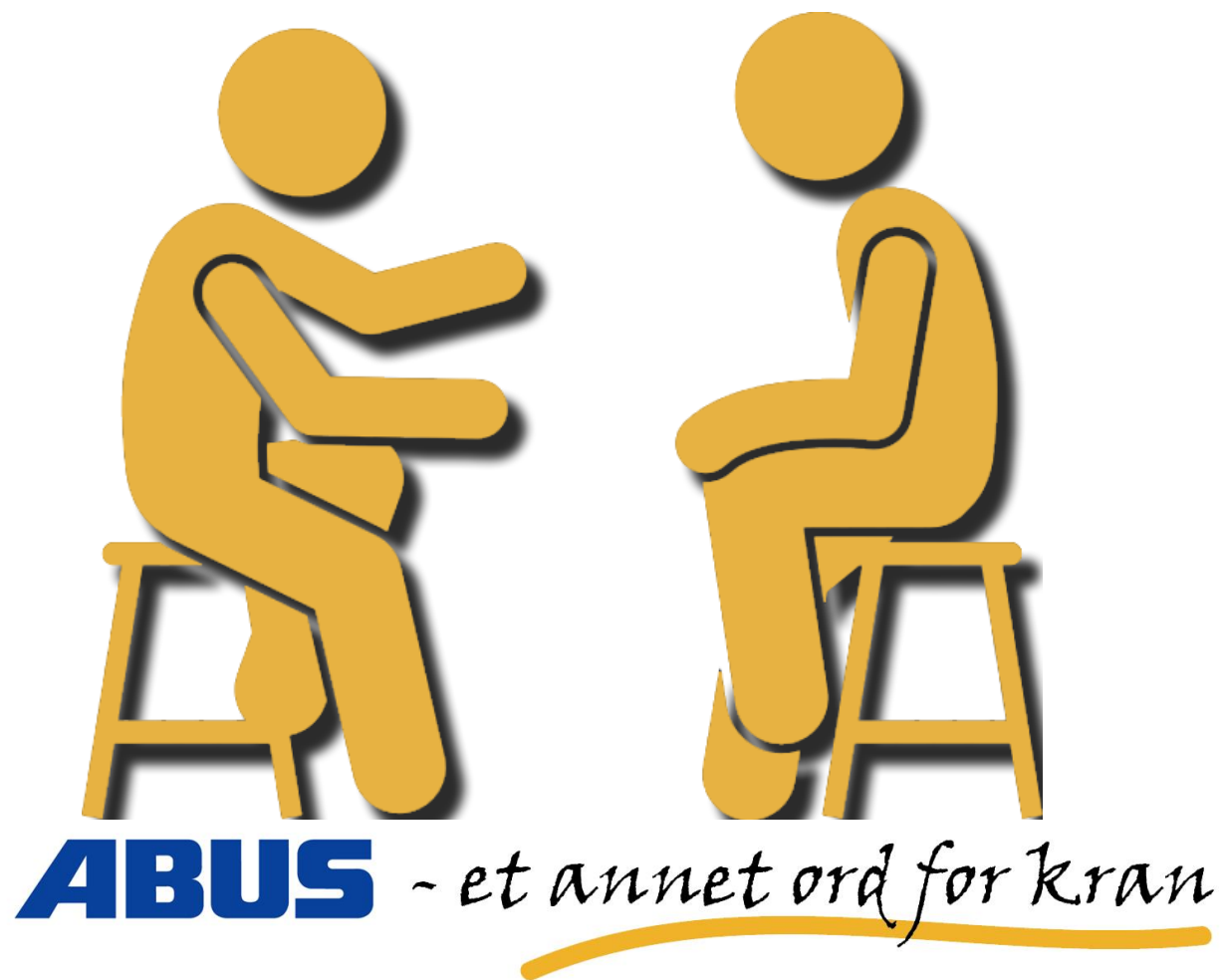
Vi er alltid tilgjengelig for  
å besvare dine spørsmål.

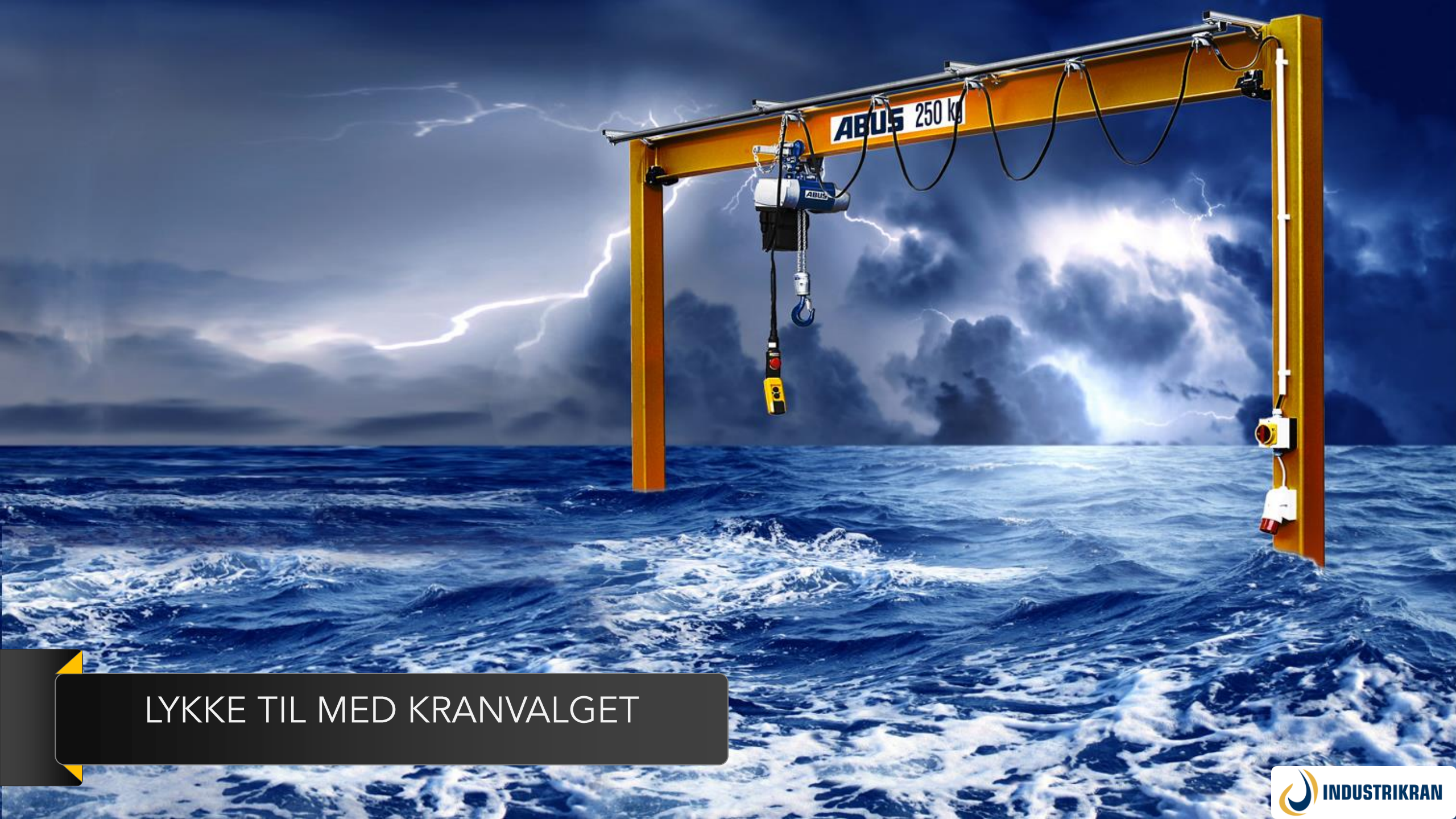
Ikke nøl med å ta kontakt  
med oss!

51 41 56 00

[post@industrikran.no](mailto:post@industrikran.no)

[www.industrikran.no](http://www.industrikran.no)





LYKKE TIL MED KRANVALGET