



Fahrwerke/Vorsatzstücke
Travelling gears/Wheel blocks

Inhaltsverzeichnis

Contents

Seite / page 4	Beschreibung der ABUS Fahrwerke <i>Description of ABUS travelling gears</i>
Seite / page 5	ABUS Fahrwerke für Einträgerkrane <i>ABUS travelling gears for single girder cranes</i>
Seite / page 6 – 8	ABUS Fahrwerke für Zweiträgerkrane <i>ABUS travelling gears for double girder cranes</i>
Seite / page 9	ABUS Fahrwerke für Deckenkrane <i>ABUS travelling gears for overhead travelling cranes</i>
Seite / page 10	ABUS Vorsatzstücke <i>ABUS wheel blocks</i>
Seite / page 11	ABUS Fahrtriebsdaten <i>ABUS drive data</i>
	Zellkunststoff-Puffer zum Anschrauben <i>Plastic buffer to fasten with screws</i>

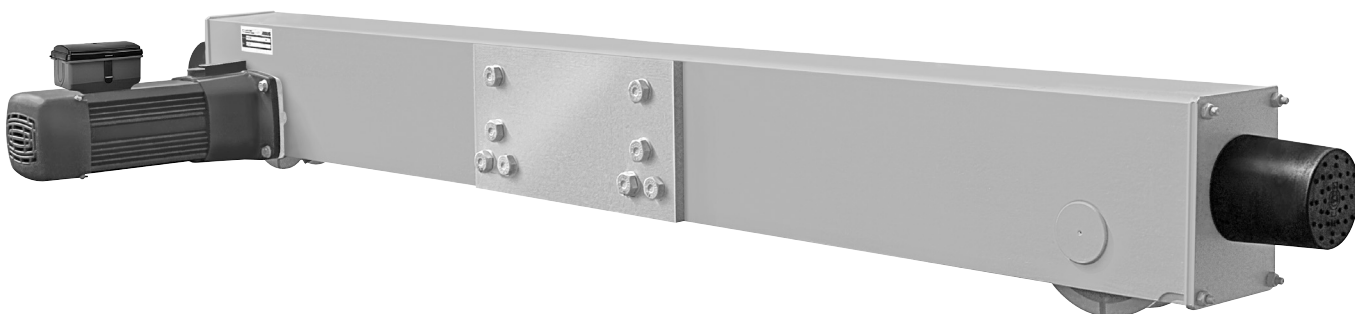
Stand aller Angaben: Januar 2010; Änderungen im Sinne des technischen Fortschritts vorbehalten.
All data is valid of: January 2010; modifications required for technical progress may be without notice.

Beschreibung der ABUS Fahrwerke

Description of ABUS travelling gears

Stahlkonstruktion gemäß DIN 15018. Komplette mechanische Bearbeitung in einer Aufspannung, dadurch hohe geometrische Genauigkeit. Hauptträgeranschluss mittels HV-Schrauben. Laufräder mit Wälzlagerung und Lebensdauerschmierung. Antriebsmotor mit Sanftanlauf- und -auslaufcharakteristik. Mit integrierter Gleichstromversorgung für die robuste, langlebige elektromechanische Scheibenbremse. Antriebe komplett wartungsfrei. Stahlkonstruktion mit Einschichtfertiglackierung in RAL 1007 (narzissengelb), Motoren verkehrsblau seidenglänzend, RAL 5017.

Steel structure in accordance with DIN 15018. As all the machining is performed in one jig, the structure has a high degree of mechanical precision. Connected to main girders by high-strength bolts. Wheels with roller bearings and permanent lubrication. Motor with smooth starting and stopping characteristics. With integrated DC power supply for sturdy, durable electro-mechanical disc brake. Motor entirely maintenance-free. Steel structure with single-layer painting RAL 1007 (daffodil yellow), motors painted traffic blue, RAL 5017.



Vorteile im Überblick

- Hohe geometrische Genauigkeit
- Sanft anlaufend
- Sanft umschaltend
- Sanft bremsend
- Wartungsfreie Antriebe
- Spurkranzführung
- Hauptträgeranschlussplatten ultraschallgeprüft
- Formstabile Ausführung
- Umfangreiche Ausstattung
- Steckverbindung für den elektrischen Anschluss mit eingebautem Bremsgleichrichter

Main features:

- *high dimensional precision*
- *smooth starting*
- *smooth switching*
- *smooth braking*
- *maintenance-free motors*
- *wheel flange guide*
- *ultrasonically tested main girder connection plates*
- *sturdy design*
- *complete standard equipment*
- *plug-in connector for electrical connections with brake rectifier fitted in*

Lieferumfang:

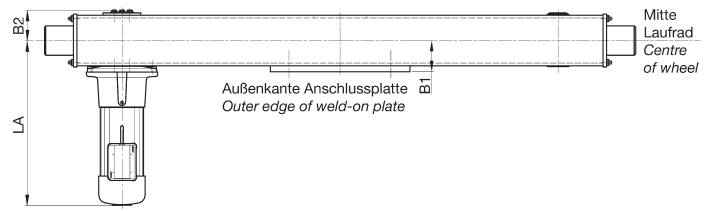
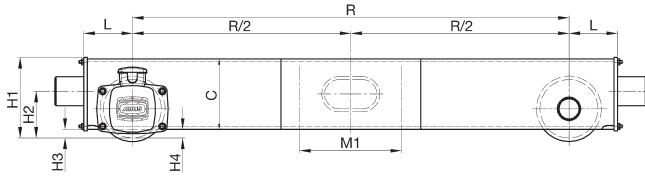
Stahlkonstruktion mit eingebautem Fahrwerk, Puffer und Pufferplatte, Hauptträger-Anschlussplatten mit HV-Verbindung, Getriebebremsmotor mit Steckverbindung und eingebautem Bremsgleichrichter.

Scope of supply:

Steel structure with built-in wheels, buffers and buffer plates, connection plates with high-strength connection to main girder, geared brake motor with plug-in connector and built-in braking rectifier.

ABUS Fahrwerke für Einträgerkranne

ABUS travelling gears for single girder cranes



Fahrwerke für Serien-Einträgerkranne		(ausgelegt nach DIN 15018 H2/B3)													
Travelling gears for standard single girder cranes		(designed acc. to DIN 15018 H2/B3)													
Typ Type	Laufrad Ø Wheel dia. mm	Ausdehnung der Laufräder Groove width of wheels		Radstand Wheel spacing R mm	Radlast ¹⁾ Wheel load ¹⁾ max. kN/Rad kN/wheel	Spann- weite Span max. m	Maße Dimensions mm								
		AD min. mm	AD max. mm				B1	B2	C	H1	H2	H3	H4	L	M1
EL 130.3.160.1500.180.0.1	130	47	62	1500	33	10,3	85,5	80	160	185	100	15	20	133	180
EL 130.3.160.1900.180.0.1	130	47	62	1900	33	13,1	85,5	80	160	185	100	15	20	133	180
EL 130.3.160.2200.180.0.1	130	47	62	2200	33	15,2	85,5	80	160	185	100	15	20	133	180
EL 130.3.160.2700.180.0.1	130	47	62	2700	28	18,6	85,5	80	160	185	100	15	20	133	180
EL 160.3.200.1900.250.0.1	160	47	82	1900	50	13,1	96	90	200	235	100	25	30	152	250
EL 160.3.200.1900.340.0.1	160	47	82	1900	50	13,1	96	90	200	235	100	25	30	152	340
EL 160.3.200.1900.390.0.1	160	47	82	1900	50	13,1	96	90	200	235	100	25	30	152	390
EL 160.3.200.2200.250.0.1	160	47	82	2200	48	15,2	96	90	200	235	100	25	30	152	250
EL 160.3.200.2200.340.0.1	160	47	82	2200	50	15,2	96	90	200	235	100	25	30	152	340
EL 160.3.200.2200.390.0.1	160	47	82	2200	50	15,2	96	90	200	235	100	25	30	152	390
EL 160.3.200.2700.250.0.1	160	47	82	2700	46	18,6	96	90	200	235	100	25	30	152	250
EL 160.3.200.2700.340.0.1	160	47	82	2700	49	18,6	96	90	200	235	100	25	30	152	340
EL 160.3.200.2700.390.0.1	160	47	82	2700	50	18,6	96	90	200	235	100	25	30	152	390
EL 160.3.200.3200.340.0.1	160	47	82	3200	41	22,1	96	90	200	235	100	25	30	152	340
EL 160.3.200.3200.390.0.1	160	47	82	3200	42	22,1	96	90	200	235	100	25	30	152	390
EL 200.3.240.1900.350.0.1	200	47	92	1900	65	13,1	106	104	240	275	160	25	30	167	350
EL 200.3.240.1900.400.0.1	200	47	92	1900	65	13,1	106	104	240	275	160	25	30	167	400
EL 200.3.240.2200.350.0.1	200	47	92	2200	65	15,2	106	104	240	275	160	25	30	167	350
EL 200.3.240.2200.400.0.1	200	47	92	2200	65	15,2	106	104	240	275	160	25	30	167	400
EL 200.3.240.2700.350.0.1	200	47	92	2700	65	18,6	106	104	240	275	160	25	30	167	350
EL 200.3.240.2700.400.0.1	200	47	92	2700	65	18,6	106	104	240	275	160	25	30	167	400
EL 200.3.240.3200.350.0.1	200	47	92	3200	63	22,1	106	104	240	275	160	25	30	167	350
EL 200.3.240.3200.400.0.1	200	47	92	3200	65	22,1	106	104	240	275	160	25	30	167	400
EL 200.3.240.3200.460.0.1	200	47	92	3200	65	22,1	106	104	240	275	160	25	30	167	460
EL 200.3.240.3800.350.0.1	200	47	92	3800	54	26	106	104	240	275	160	25	30	167	350
EL 200.3.240.3800.400.0.1	200	47	92	3800	55	26	106	104	240	275	160	25	30	167	400
EL 200.3.240.3800.460.0.1	200	47	92	3800	56	26,2	106	104	240	275	160	25	30	167	460
EL 200.3.240.4100.460.0.1	200	47	92	4100	51	28,3	106	104	240	275	160	25	30	167	460
EL 200.3.240.4300.460.0.1	200	47	92	4300	49	29,5	106	104	240	275	160	25	30	167	460
EL 280.3.300.2200.400.0.0	280	52	97	2200	100	15,2	121	125	300	340	160	30	35	207	400
EL 280.3.300.2200.460.0.0	280	52	97	2200	100	15,2	121	125	300	340	160	30	35	207	460
EL 280.3.300.2700.400.0.0	280	52	97	2700	92	18,6	121	125	300	340	160	30	35	207	400
EL 280.3.300.2700.460.0.0	280	52	97	2700	94	18,6	121	125	300	340	160	30	35	207	460
EL 280.3.300.3200.400.0.1	280	52	97	3200	100	22,1	121	125	300	340	160	30	35	207	400
EL 280.3.300.3200.460.0.1	280	52	97	3200	100	22,1	121	125	300	340	160	30	35	207	460
EL 280.3.300.3800.400.0.1	280	52	97	3800	95	26	121	125	300	340	160	30	35	207	400
EL 280.3.300.3800.460.0.1	280	52	97	3800	97	26,2	121	125	300	340	160	30	35	207	460
EL 280.3.300.4100.460.0.1	280	52	97	4100	89	28,3	121	125	300	340	160	30	35	207	460
EL 280.3.300.4300.460.0.1	280	52	97	4300	84	29,5	121	125	300	340	160	30	35	207	460

Reduzierte Ausstattung

- Ohne Antriebe
- Ohne Hauptträgeranschlussplatten und Schrauben

Reduced equipment

- Without gear motors
- Without main girder connection plates and screws

Zusatzausstattungen

- 4-Rad-Antriebe (2 Antriebe je Fahrwerk auf Anfrage)
- Fahrwerke mit Führungsrollen/Entgleisungsschutz auf Anfrage

Options

- 4 Wheel drive (2 drives per travelling gear on request)
- Travelling gears with guide rollers/derailment guard on request

1) Zulässige Radlasten können durch den Einsatzfall reduziert werden.
Für genauere Planungen Datenblatt anfordern.

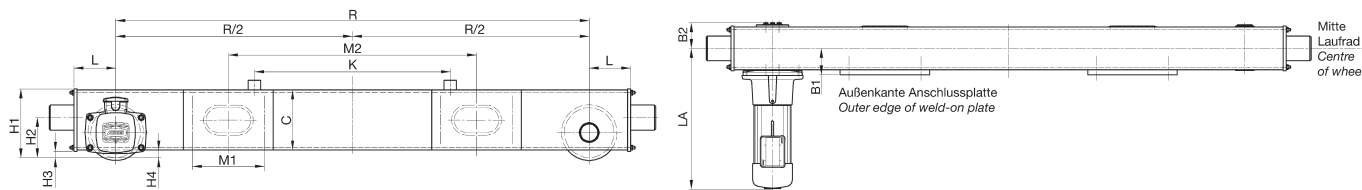
1) Admissible wheel loads can be reduced by case of application.
Request the data sheet for more exact planning.

Zugehörige Preisliste P-FT-100-

Complementary price list P-FT-100-

ABUS Fahrwerke für Zweiträgerkrane

ABUS travelling gears for double girder cranes



Fahrwerke für Serien-Zweiträgerkrane		(ausgelegt nach DIN 15018 H2/B3)															
Travelling gears for standard double girder cranes		(designed acc. to DIN 15018 H2/B3)															
Typ Type	Laufrad Ø Wheel dia. mm	Ausdrehung der Laufräder Groove width of wheels		Radstand Wheel spacing R mm	Katzspur Trolley track width K mm	Radlast ¹⁾ Wheel load ¹⁾ max. kN/Rad kN/wheel	Spann- weite Span max. m	Maße Dimensions mm									
		AD min. mm	AD max. mm					B1	B2	C	H1	H2	H3	H4	L	M1	M2
ZL 160.3.200.2700.290.1400.1	160	47	82	2700	1400	50	17	96	90	200	235	100	25	30	152	290	1595
ZL 160.3.200.2700.290.1600.1	160	47	82	2700	1600	50	17	96	90	200	235	100	25	30	152	290	1795
ZL 160.3.200.2700.400.1400.1	160	47	82	2700	1400	50	18,6	96	90	200	235	100	25	30	152	400	1705
ZL 160.3.200.2900.400.1600.1	160	47	82	2900	1600	50	20	96	90	200	235	100	25	30	152	400	1905
ZL 200.3.240.2700.290.1400.1	200	47	92	2700	1400	65	15	106	104	240	275	160	25	30	167	290	1596
ZL 200.3.240.2700.290.1600.1	200	47	92	2700	1600	65	15	106	104	240	275	160	25	30	167	290	1796
ZL 200.3.240.2700.400.1400.1	200	47	92	2700	1400	65	18,6	106	104	240	275	160	25	30	167	400	1706
ZL 200.3.240.2700.400.1600.1	200	47	92	2700	1600	65	18,6	106	104	240	275	160	25	30	167	400	1906
ZL 200.3.240.2900.290.2000.1	200	47	92	2900	2000	65	15	106	104	240	275	160	25	30	167	290	2196
ZL 200.3.240.2900.400.1600.1	200	47	92	2900	1600	65	20	106	104	240	275	160	25	30	167	400	1906
ZL 200.3.240.3200.400.1600.1	200	47	92	3200	1600	65	22,1	106	104	240	275	160	25	30	167	400	1906
ZL 200.3.240.3200.400.2000.1	200	47	92	3200	2000	65	22,1	106	104	240	275	160	25	30	167	400	2306
ZL 200.3.240.3400.290.2500.1	200	47	92	3400	2500	65	15	106	104	240	275	160	25	30	167	290	2696
ZL 200.3.240.3600.400.2500.1	200	47	92	3600	2500	65	24,8	106	104	240	275	160	25	30	167	400	2806
ZL 200.3.240.3800.400.2000.1	200	47	92	3800	2000	65	24,9	106	104	240	275	160	25	30	167	400	2306
ZL 200.3.240.3800.400.2500.1	200	47	92	3800	2500	65	24,9	106	104	240	275	160	25	30	167	400	2806
ZL 280.3.300.2700.290.1400.0	280	52	97	2700	1400	100	12	121	125	300	340	160	30	35	207	290	1596
ZL 280.3.300.2700.290.1600.0	280	52	97	2700	1600	100	12	121	125	300	340	160	30	35	207	290	1796
ZL 280.3.300.2700.400.1400.0	280	52	97	2700	1400	100	18,6	121	125	300	340	160	30	35	207	400	1706
ZL 280.3.300.2800.400.1600.0	280	52	97	2800	1600	100	19,3	121	125	300	340	160	30	35	207	400	1906
ZL 280.3.300.2900.290.2000.0	280	52	97	2900	2000	100	12	121	125	300	340	160	30	35	207	290	2196
ZL 280.3.300.3200.400.1600.0	280	52	97	3200	1600	100	22,1	121	125	300	340	160	30	35	207	400	1906
ZL 280.3.300.3200.400.2000.0	280	52	97	3200	2000	100	22,1	121	125	300	340	160	30	35	207	400	2306
ZL 280.3.300.3400.290.2500.0	280	52	97	3400	2500	100	12	121	125	300	340	160	30	35	207	290	2696
ZL 280.3.300.3700.400.2500.0	280	52	97	3700	2500	100	22,1	121	125	300	340	160	30	35	207	400	2806
ZL 280.3.300.3900.500.2000.0	280	52	97	3900	2000	100	26,9	121	125	300	340	160	30	35	207	500	2406
ZL 280.3.300.3900.500.2500.0	280	52	97	3900	2500	100	26,9	121	125	300	340	160	30	35	207	500	2906
ZL 280.3.300.4200.400.3000.0	280	52	97	4200	3000	100	22,1	121	125	300	340	160	30	35	207	400	3306
ZL 280.3.300.4200.500.2500.0	280	52	97	4200	2500	100	29	121	125	300	340	160	30	35	207	500	2906
ZL 280.3.300.4600.500.2500.0	280	52	97	4600	2500	100	31	121	125	300	340	160	30	35	207	500	2906
ZL 350.3.350.2900.400.1600.0	350	57	97	2900	1600	160	20	120	124	350	395	160	35	40	255	400	1906
ZL 350.3.350.3200.500.1600.0	350	57	97	3200	1600	160	22,1	120	124	350	395	160	35	40	255	500	2006
ZL 350.3.350.3300.400.2000.0	350	57	97	3300	2000	160	20	120	124	350	395	160	35	40	255	400	2306
ZL 350.3.350.3500.500.2000.0	350	57	97	3500	2000	160	24,1	120	124	350	395	160	35	40	255	500	2406
ZL 350.3.350.3800.400.2500.0	350	57	97	3800	2500	160	20	120	124	350	395	160	35	40	255	400	2806
ZL 350.3.350.3900.500.2000.0	350	57	97	3900	2000	160	26,9	120	124	350	395	160	35	40	255	500	2406
ZL 350.3.350.4000.500.2500.0	350	57	97	4000	2500	160	27,6	120	124	350	395	160	35	40	255	500	2906
ZL 350.3.350.4200.500.2500.0	350	57	97	4200	2500	160	29	120	124	350	395	160	35	40	255	500	2906
ZL 350.3.350.4300.400.3000.0	350	57	97	4300	3000	160	20	120	124	350	395	160	35	40	255	400	3306
ZL 350.3.350.4500.500.3000.0	350	57	97	4500	3000	160	29	120	124	350	395	160	35	40	255	500	3406
ZL 350.3.350.4600.600.2500.0	350	57	97	4600	2500	160	31,7	120	124	350	395	160	35	40	255	600	3006
ZL 350.3.350.5100.600.3000.0	350	57	97	5100	3000	160	35,2	120	124	350	395	160	35	40	255	600	3506

1) Zulässige Radlasten können durch den Einsatzfall reduziert werden.
Für genauere Planungen Datenblatt anfordern.

1) Admissible wheel loads can be reduced by case of application.
Request the data sheet for more exact planning.

Fahrwerke für Serien-Zweitträgerkrane		(ausgelegt nach DIN 15018 H2/B3)															
Travelling gears for standard double girder cranes		(designed acc. to DIN 15018 H2/B3)															
Typ Type	Lauf- rad Ø Wheel dia. mm	Ausdrehung der Laufräder Groove width of wheels		Radstand Wheel spacing R mm	Katzspur Trolley track width K mm	Radlast ¹⁾ Wheel load ¹⁾ max. kN/Rad kN/wheel	Spann- weite Span max. m	Maße Dimensions									
		AD min. mm	AD max. mm					mm									
								B1	B2	C	H1	H2	H3	H4	L	M1	M2
ZL 420.3.400.3000.460.1600.1	420	62	97	3000	1600	240	16,5	130	134	400	450	160	35	40	295	460	1906
ZL 420.3.400.3200.560.1600.1	420	62	97	3200	1600	240	22,1	130	134	400	450	160	35	40	295	560	2006
ZL 420.3.400.3400.460.2000.1	420	62	97	3400	2000	240	16,5	130	134	400	450	160	35	40	295	460	2306
ZL 420.3.400.3600.560.2000.1	420	62	97	3600	2000	240	24,8	130	134	400	450	160	35	40	295	560	2406
ZL 420.3.400.3900.460.2500.1	420	62	97	3900	2500	240	16,5	130	134	400	450	160	35	40	295	460	2806
ZL 420.3.400.3900.560.2000.1	420	62	97	3900	2000	240	26,9	130	134	400	450	160	35	40	295	560	2406
ZL 420.3.400.4100.560.2500.1	420	62	97	4100	2500	240	26,9	130	134	400	450	160	35	40	295	560	2906
ZL 420.3.400.4300.660.2500.1	420	62	97	4300	2500	240	29,7	130	134	400	450	160	35	40	295	660	3006
ZL 420.3.400.4400.460.3000.1	420	62	97	4400	3000	240	16,5	130	134	400	450	160	35	40	295	460	3306
ZL 420.3.400.4600.560.3000.1	420	62	97	4600	3000	240	26,9	130	134	400	450	160	35	40	295	560	3406
ZL 420.3.400.4600.660.2500.1	420	62	97	4600	2500	240	31,7	130	134	400	450	160	35	40	295	660	3006
ZL 420.3.400.5100.660.3000.1	420	62	97	5100	3000	240	35,2	130	134	400	450	160	35	40	295	660	3506
ZL 500.3.560.3200.500.1600.1	500	62	92	3200	1600	350	22,1	140	210	560	620	250	15	30	305	500	2008
ZL 500.3.560.3600.500.2000.1	500	62	92	3600	2000	350	22,8	140	210	560	620	250	15	30	305	500	2408
ZL 500.3.560.3800.600.2000.1	500	62	92	3800	2000	350	26,2	140	210	560	620	250	15	30	305	600	2508
ZL 500.3.560.4100.500.2500.1	500	62	92	4100	2500	350	22,8	140	210	560	620	250	15	30	305	500	2908
ZL 500.3.560.4300.600.2500.1	500	62	92	4300	2500	350	29,7	140	210	560	620	250	15	30	305	600	3008
ZL 500.3.560.4600.500.3000.1	500	62	92	4600	3000	350	22,8	140	210	560	620	250	15	30	305	500	3408
ZL 500.3.560.4600.600.2500.1	500	62	92	4600	2500	350	31,7	140	210	560	620	250	15	30	305	600	3008
ZL 500.3.560.4700.700.2500.1	500	62	92	4700	2500	350	32	140	210	560	620	250	15	30	305	700	3108
ZL 500.3.560.5100.600.3000.1	500	62	92	5100	3000	350	31,8	140	210	560	620	250	15	30	305	600	3508
ZL 500.3.560.5200.700.3000.1	500	62	92	5200	3000	350	35,9	140	210	560	620	250	15	30	305	700	3608
ZL 500.3.560.5300.600.3500.1	500	62	92	5300	3500	350	31,8	140	210	560	620	250	15	30	305	600	4008
ZL 500.3.560.5500.700.3500.1	500	62	92	5500	3500	350	38	140	210	560	620	250	15	30	305	700	4108
ZL 500.3.560.6000.700.4000.1	500	62	92	6000	4000	350	40	140	210	560	620	250	15	30	305	700	4608

Reduzierte Ausstattung

- Ohne Antriebe
- Ohne Hauptträgeranschlussplatten und Schrauben

Reduced equipment

- Without gear motors
- Without main girder connection plates and screws

Zusatzausstattungen

- 4-Rad-Antriebe (2 Antriebe je Fahrwerk auf Anfrage)
- Fahrwerke mit Führungsrollen/Entgleisungsschutz auf Anfrage

Options

- 4 Wheel drive (2 drives per travelling gear on request)
- Travelling gears with guide rollers/derailment guard on request

1) Zulässige Radlasten können durch den Einsatzfall reduziert werden.
Für genauere Planungen Datenblatt anfordern.

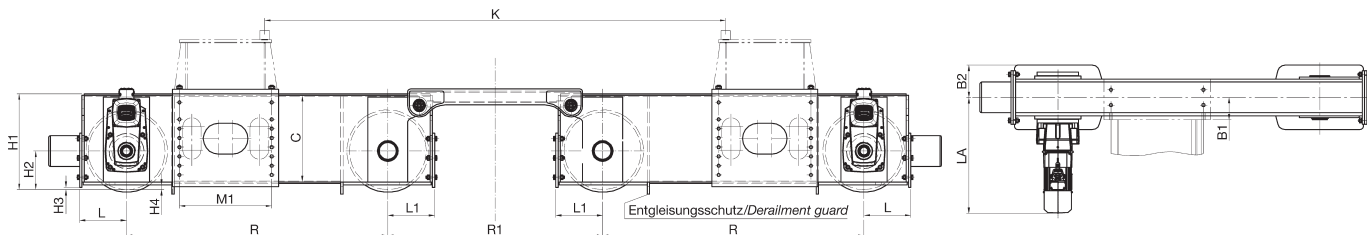
1) Admissible wheel loads can be reduced by case of application.
Request the data sheet for more exact planning.

Zugehörige Preisliste P-FT-101-

Complementary price list P-FT-101-

ABUS Fahrwerke für Zweiträgerkrane

ABUS travelling gears for double girder cranes



Fahrwerke für Serien-Zweiträgerkrane, 8-Rad-Fahrwerk Travelling gears for standard double girder cranes, 8 wheel travelling gear		(ausgelegt nach DIN 15018 H2/B3) (designed acc. to DIN 15018 H2/B3)																
Typ Type	Lauf- rad Ø Wheel dia. mm	Ausdehnung der Laufräder Groove width of wheels		Rad- stand Wheel spacing R mm	Radstand zwischen den FWT Wheel spacing between FWT R1 mm	Katz- spur Trolley track width K mm	Radlast ¹⁾ Wheel load ¹⁾ max. kN/Rad kN/wheel	Spann- weite Span max. m	Maße Dimensions mm									
		AD min. mm	AD max. mm						B1	B2	C	H1	H2	H3	H4	L	M1	
ZL8 500.3.560.1700.600.3000.1	500	62	92	1700	1400	3000	320	33,1	145	210	560	620	250	15	30	305	600	
ZL8 500.3.560.1700.600.3500.1	500	62	92	1700	1900	3500	320	36,6	145	210	560	620	250	15	30	305	600	
ZL8 500.3.560.1700.600.4000.1	500	62	92	1700	2400	4000	320	40	145	210	560	620	250	15	30	305	600	
ZL8 500.3.560.1700.600.4500.1	500	62	92	1700	2900	4500	320	40	145	210	560	620	250	15	30	305	600	
ZL8 500.3.560.1700.600.5000.1	500	62	92	1700	3400	5000	320	40	145	210	560	620	250	15	30	305	600	
ZL8 500.3.560.1900.700.3000.1	500	62	92	1900	1200	3000	320	34,5	145	210	560	620	250	15	30	305	700	
ZL8 500.3.560.1900.700.3500.1	500	62	92	1900	1700	3500	320	38	145	210	560	620	250	15	30	305	700	
ZL8 500.3.560.1900.700.4000.1	500	62	92	1900	2200	4000	320	40	145	210	560	620	250	15	30	305	700	
ZL8 500.3.560.1900.700.4500.1	500	62	92	1900	2700	4500	320	40	145	210	560	620	250	15	30	305	700	
ZL8 500.3.560.1900.700.5000.1	500	62	92	1900	3200	5000	320	40	145	210	560	620	250	15	30	305	700	
ZL8 500.3.560.2000.800.3000.1	500	62	92	2000	1200	3000	320	35,9	145	210	560	620	250	15	30	305	800	
ZL8 500.3.560.2000.800.3500.1	500	62	92	2000	1700	3500	320	39,3	145	210	560	620	250	15	30	305	800	
ZL8 500.3.560.2000.800.4000.1	500	62	92	2000	2200	4000	320	40	145	210	560	620	250	15	30	305	800	
ZL8 500.3.560.2000.800.4500.1	500	62	92	2000	2700	4500	320	40	145	210	560	620	250	15	30	305	800	
ZL8 500.3.560.2000.800.5000.1	500	62	92	2000	3200	5000	320	40	145	210	560	620	250	15	30	305	800	

Reduzierte Ausstattung

- Ohne Antriebe
- Ohne Hauptträgeranschlussplatten und Schrauben

Reduced equipment

- Without gear motors
- Without main girder connection plates and screws

Zusatzausstattungen

- Fahrwerke mit Führungsrollen/Entgleisungsschutz auf Anfrage

Options

- Travelling gears with guide rollers/derailment guard on request

1) Zulässige Radlasten können durch den Einsatzfall reduziert werden.
Für genauere Planungen Datenblatt anfordern.

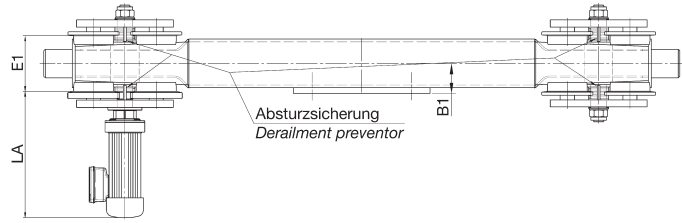
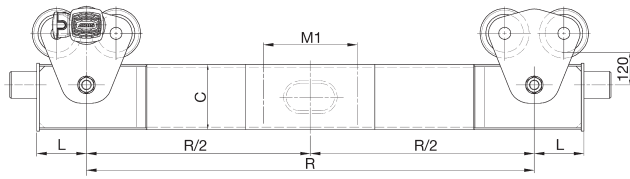
1) Admissible wheel loads can be reduced by case of application.
Request the data sheet for more exact planning.

Zugehörige Preisliste P-FT-101-

Complementary price list P-FT-101-

ABUS Fahrwerke für Deckenkrane

ABUS travelling gears for overhead travelling cranes



Fahrwerke für Serien-Deckenkrane Travelling gears for standard overhead travelling cranes			(ausgelegt nach DIN 15018 H2/B3) (designed acc. to DIN 15018 H2/B3)							
Typ Type	Laufrad-Ø Wheel dia. mm	Radstand Wheel spacing R mm	Radlast ¹⁾ Wheel load ¹⁾ max. kN/Fahrwerk kN/trolley	Spannweite Span max. m	Maße Dimensions mm					
					B1	C	E1 ²⁾ min.	E1 ²⁾ max.	L	M1
ED 112.3.160.1500.180.0.0	112	1500	22	10,5	85	160	82	300	145	180
ED 112.3.160.1500.340.0.0	112	1500	22	10,5	85	160	82	300	145	340
ED 112.3.160.2000.180.0.0	112	2000	21	14	85	160	82	300	145	180
ED 112.3.160.2000.340.0.0	112	2000	21	14	85	160	82	300	145	340
ED 112.3.160.2500.180.0.0	112	2500	17	17,5	85	160	82	300	145	180
ED 112.3.160.2500.340.0.0	112	2500	17	17,5	85	160	82	300	145	340
ED 140.3.240.2000.350.0.0	140	2000	50	14	105	240	100	300	185	350
ED 140.3.240.2500.350.0.0	140	2500	45	17,5	105	240	100	300	185	350
ED 140.3.240.2800.350.0.0	140	2800	41	19,6	105	240	100	300	185	350
ED 140.3.240.2800.400.0.0	140	2800	41	19,6	105	240	100	300	185	400
ED 140.3.300.2800.400.0.0	140	2800	50	19,6	120	300	100	300	185	400
ED 140.3.240.3200.350.0.0	140	3200	36	22,4	105	240	100	300	185	350
ED 140.3.240.3200.400.0.0	140	3200	36	22,4	105	240	100	300	185	400
ED 140.3.300.3200.400.0.0	140	3200	50	22,4	120	300	100	300	185	400
ED 140.3.240.3600.350.0.0	140	3600	32	25,2	105	240	100	300	185	350
ED 140.3.240.3600.400.0.0	140	3600	32	25,2	105	240	100	300	185	400
ED 140.3.300.3600.400.0.0	140	3600	50	25,2	120	300	100	300	185	400

Reduzierte Ausstattung

- Ohne Hauptträgeranschlussplatten und Schrauben

Reduced equipment

- Without main girder connection plates and screws

1) Zulässige Radlasten können durch den Einsatzfall reduziert werden.
Für genauere Planungen Datenblatt anfordern.

1) Admissible wheel loads can be reduced by case of application.
Request the data sheet for more exact planning.

2) E1 → Flanschbreite des Kranbahnprofils

2) E1 → flange width of crane track section

Zugehörige Preisliste P-FT-102-

Complementary price list P-FT-102-

ABUS Vorsatzstücke

ABUS wheel blocks

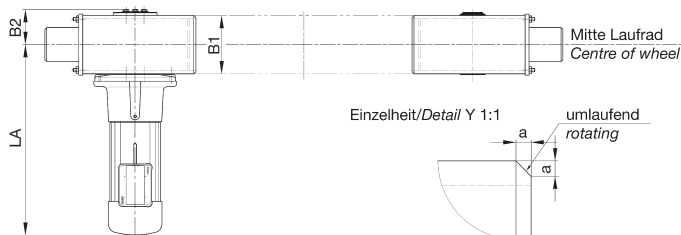
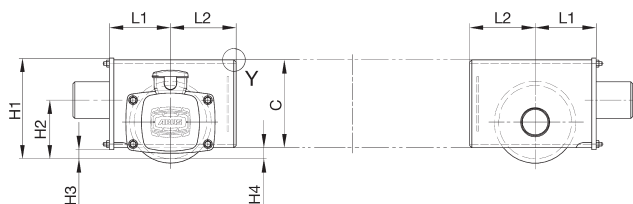


Lieferumfang:

Kompletter Satz, bestehend aus 4 Radblöcken (2 x angetrieben links/rechts und 2 x nicht angetrieben links/rechts), einschließlich Getriebemotoren mit Steckverbindung bis 500 V Betriebsspannung und Zellkunststoff-Puffer, jedoch ohne Hauptträgeranschlussplatten und Schrauben.

Scope of Supply:

Complete set of four wheel blocks (2 driven (left and right), 2 non-driven (left and right)), including gear motors with plug connection up to 500 V operating voltage and plastic buffers, but without main girder connection plates and high-strength connection bolts.



Vorsatzstücke Wheel blocks		(ausgelegt nach DIN 15018 H2/B3) (designed acc. to DIN 15018 H2/B3)											
Typ Type	LaufRad-Ø Wheel dia. mm	Ausdehnung der LaufRäder Groove width of wheels mm	Radlast ¹⁾ Wheel load ¹⁾ max. kN/Rad kN/wheel	Maße Dimensions mm									
				a	B1	B2	C	H1	H2	H3	H4	L1	L2
AVS 130.3.160	130	47 – 62	33	5	131	80	160	185	100	15	20	133	150
AVS 160.3.200	160	47 – 82	50	6	152	90	200	235	100	25	30	152	150
AVS 200.3.240	200	47 – 92	65	6	172	104	240	275	160	25	30	167	180
AVS 280.3.300	280	52 – 97	100	6	202	125	300	340	160	30	35	207	220
AVS 350.3.350	350	57 – 97	160	9	200	124	350	395	160	35	40	255	250
AVS 420.3.400	420	62 – 97	240	10	220	134	400	450	160	35	40	295	270

Reduzierte Ausstattung

- Ohne Antriebe

Reduced equipment

- Without gear motors

1) Zulässige Radlasten können durch den Einsatzfall reduziert werden. Für genauere Planungen Datenblatt anfordern.

1) Admissible wheel loads can be reduced by case of application. Request the data sheet for more exact planning.

Zugehörige Preisliste P-Z-111-

Complementary price list P-Z-111-

ABUS Fahrtriebsdaten

ABUS drive data

Antriebsdaten Drive data				
Laufrad-Ø Wheel dia.	Geschwindigkeit ¹⁾ Speed ¹⁾	Leistung Rating	Masse ²⁾ Mass ²⁾	Motorlänge Motor length LA
mm	m/min	kW	kg	mm
130	5/20	0.04/0.18	7000	490
	5/20	0.06/0.28	11500	
	10/40	0.06/0.28	6100	
	10/40	0.08/0.37	9000	
160	5/20	0.10/0.48	18500	530
	10/40	0.10/0.48	12500	
200	5/20	0.14/0.65	27800	590
	10/40	0.14/0.65	18000	
	10/40	0.18/0.80	26000	
280	5/20	0.14/0.65	30000	650
	5/20	0.18/0.80	44500	
	10/40	0.14/0.65	21000	
	10/40	0.18/0.80	26000	
	10/40	0.25/1.10	39000	
350	5/20	0.18/0.75	53100	700
	5/20	0.25/1.10	69900	
	10/40	0.25/1.10	39900	
	10/40	0.37/1.50	50900	
420	5/20	0.25/1.10	67100	700
	5/20	0.37/1.50	77000	
	10/40	0.37/1.50	51000	
	10/40	0.55/2.20	77100	
500	5/20	0.37/1.50	95000	890
	5/20	0.55/2.20	142500	
	10/40	0.55/2.20	78600	
	10/40	0.75/3.00	111000	
112	5/20	0.06/0.25	6000	460
	7.5/30	0.06/0.25	6000	
140	5/20	0.09/0.37	11300	480
	7.5/30	0.09/0.37	11300	

1) Antriebsdaten für 7,5/30 m/min; 12,5/50 m/min und 15/60 m/min und andere Leistungen auf Anfrage

2) Gesamtmasse welche von 2 Motoren maximal bewegt werden kann; reduzierte Gesamtmasse durch den jeweiligen Einsatzfall möglich

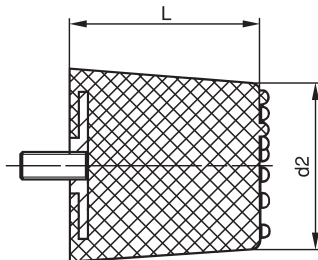
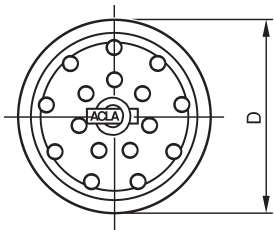
1) Drive data for speeds 7.5/30 m/min, 12.5/50 m/min and 15/60 m/min and other motor powers available on application

2) Total mass which can be moved by 2 motors, reduced total mass by respective case of application possible

Zellkunststoff-Puffer zum Anschrauben

Plastic buffer to fasten with screws

Typ Type	Puffer-Ø Buffer-Ø mm		Gewinde- stift Set screw mm	Puffer-Länge Buffer length L mm	Max. Federweg Max. compression length mm	Bestell-Nr. Ref.
	D	d2				
ZP 80	80	75	M 12 x 35	80	48	10431
ZP 100	100	95	M 12 x 35	100	63	10432
ZP 125	125	120	M 12 x 35	125	82	10433
ZP 160	160	150	M 12 x 35	160	109	10434
ZP 200	200	185	M 12 x 35	215	135	10435
ZP 250	250	250	M 24 x 45	250	170	10436



Zugehörige Preisliste P-Z-102-

Complementary price list P-Z-102-

